

LEGENDA SIMBOLI

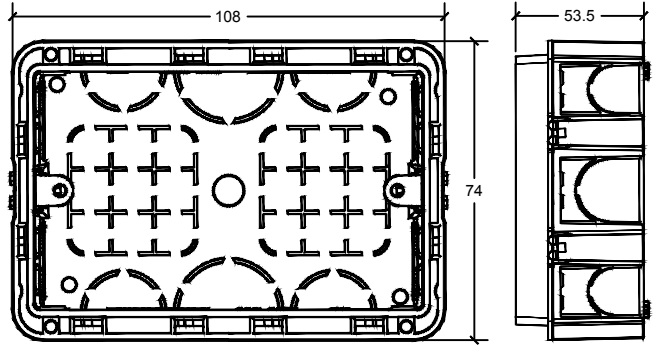
	QUADRO ELETTRICO
	PRESA 2P+T 10/16 A SCHUKO + BIPASSO
	PUNTO CON INTERRUTTORE AUTOMATICO E PRESA SCHUKO PER FORNO, FUOCHI A INDUZIONE, FRIGORIFERO, LAVASTOVIGLIE E LAVATRICE
	FAN COIL VERTICALE A PAVIMENTO
	MOTORE ELETTRICO CANCELLO INGRESSO
	SCATOLA DI DERIVAZIONE PER POSA INCASSATA
	TUBAZIONE IN PVC FLESSIBILE PESANTE

Cavo per circuiti dorsali e terminali

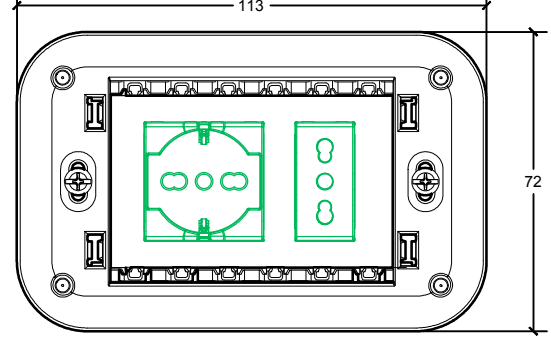
Le condutture di alimentazione dorsali e terminali saranno costituite da conduttori unipolari in rame isolati in PVC, qualità S17 del tipo non propagante l'incendio, con sigla di designazione FS17 con classe di reazione al fuoco Cca-s3, d1, a3.

Particolare 1

Scatola da incasso 3 moduli

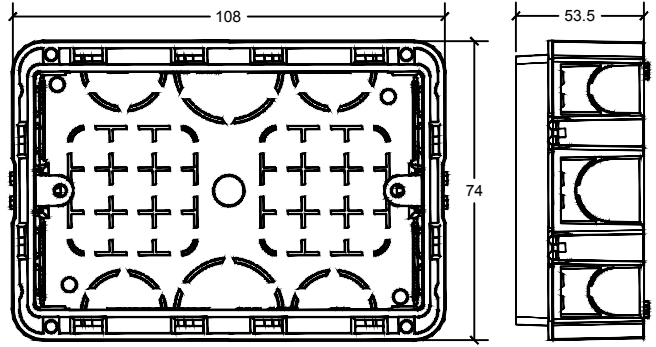


Presa Schuko + Bipasso 10/16A

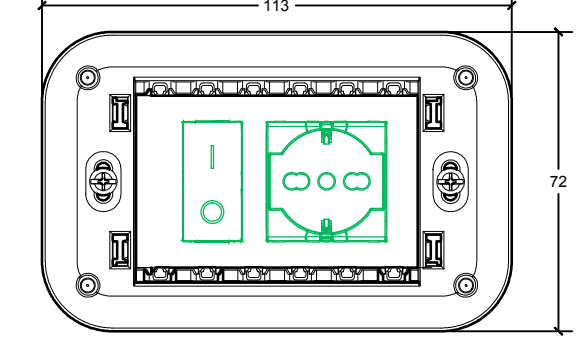


Particolare 2

Scatola da incasso 3 moduli



Presa Schuko con Interruttore Bipolare



CAVO FS17-450/750 V AFIAM



Cavi unipolari per energia isolati con conduttore flessibile ed isolamento in PVC, senza guaina, per installazione fissa. Non propaganti l'incendio, a ridotta emissione di alogeni (gas corrosivi).
Per installazioni entro tubazioni in vista o incassate o entro canalette.
Installazione fissa e protetta su o entro apparecchi di illuminazione, e all'interno di apparecchiature di interruzione e di comando con tensione nominale fino a 1000 V in c.a. e fino a 750 V in c.e.
Adatti per applicazioni generali nei lavori di costruzione soggetti a prescrizioni di reazione al fuoco; per installazioni in fasci per ambienti a maggior rischio in caso d'incendio come da norma CEI 64-8/V4 sezione 751.04.2.8.a, avendo Classe di reazione al fuoco Cca-s3,d1,a3.
Ulteriori istruzioni e avvertenze per l'uso di questi cavi sono riportate nelle norme CEI EN 50565-1 e CEI EN 50565-2.

Comune di Napoli

INTERVENTO DI RIQUALIFICAZIONE EDILIZIA E ADEGUAMENTO IMPIANTISTICO DELL'IMMOBILE DI PROPRIETÀ DEL COMUNE DI NAPOLI, SITO AL PIANO TERRA DI VIA BRIGATA BOLOGNA N.12-14", NELL'AMBITO DEL PIANO NAZIONALE DI RIPRESA E RESILIENZA (PNRR) MISSIONE 5 COMPONENTE 2- INVESTIMENTO 1.2 - PERCORSI IN AUTONOMIA PER PERSONE CON DISABILITÀ.

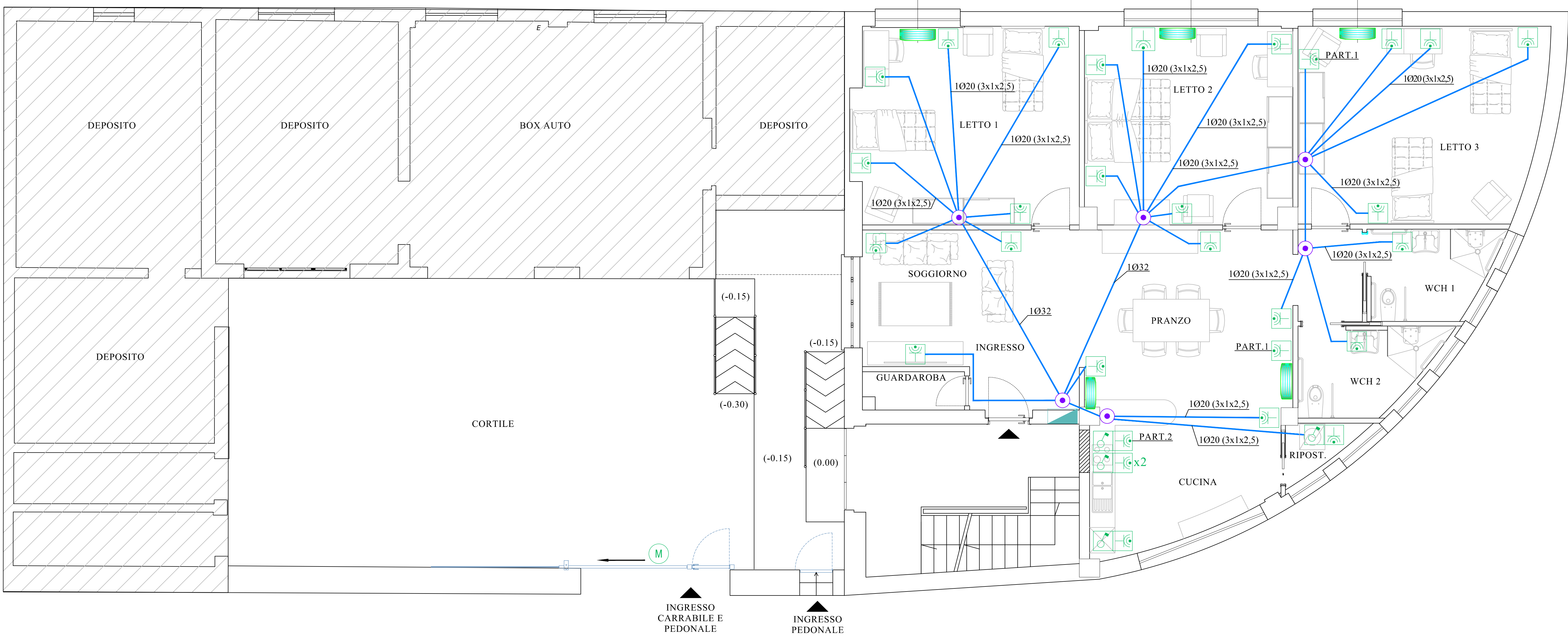
COMMESSA: BB	LIVELLO DI PROGETTAZIONE: ESECUTIVO	FILE: BB_E_IE02	N°: IE02
TITOLO: PROGETTO: SCHEMA TOPOGRAFICO DELL'IMPIANTO PRESE ELETTRICHE	SCALA: 1:50	DIRETTORE TECNICO:	
DATA: 15/09/2023	DESCRIZIONE:	VISTO:	

COMMITTENTE: Comune di Napoli

PROGETTISTA:

RTP: arch. Francesco Ferraro (mandatario) - Progetto architettonico, Direzione Lavori, CSP, CSE
ing. Gianpiero Rasulo (mandante) - Progetto Impianti tecnologici
arch. Valentino Schettini (mandante) - Progetto architettonico

Viale Augusto 62 - 80125 Napoli - email: arch.ferraro@raconsulting.it



VIA BRIGATA BOLOGNA

PIANTA PIANO TERRA SCALA 1:50